



# VPN 매뉴얼

(feat. 재택근무)

By. BB





## 1. 재택근무 전, PC 셋팅 (필수)

- 회사 PC 원격 설정
- IP 확인
- 자택 PC 원격 설정



## 3. VPN 프로그램 관련

- 로그인 안될 때
  - 1) Redirect만 반복 될 때
- 프로그램 설치/실행 안될 때
  - 1) “인증서 체인 최상위 인증기관” 오류
  - 2) “연결중”에서 바로 “연결해제”되는 경우
  - 3) “초기화중”에서 넘어가지 않을 때
- 프로그램이 계속 끊길 때

Hyundai Mobis Restricted



## 2. 원격 실행 관련

- MSTSC 실행하는 법
- “자격증명을~” 오류
- “다음 이유 중 하나로 인해~” 오류
- 원격이 계속 끊어지는(w/WIN10 Home)오류

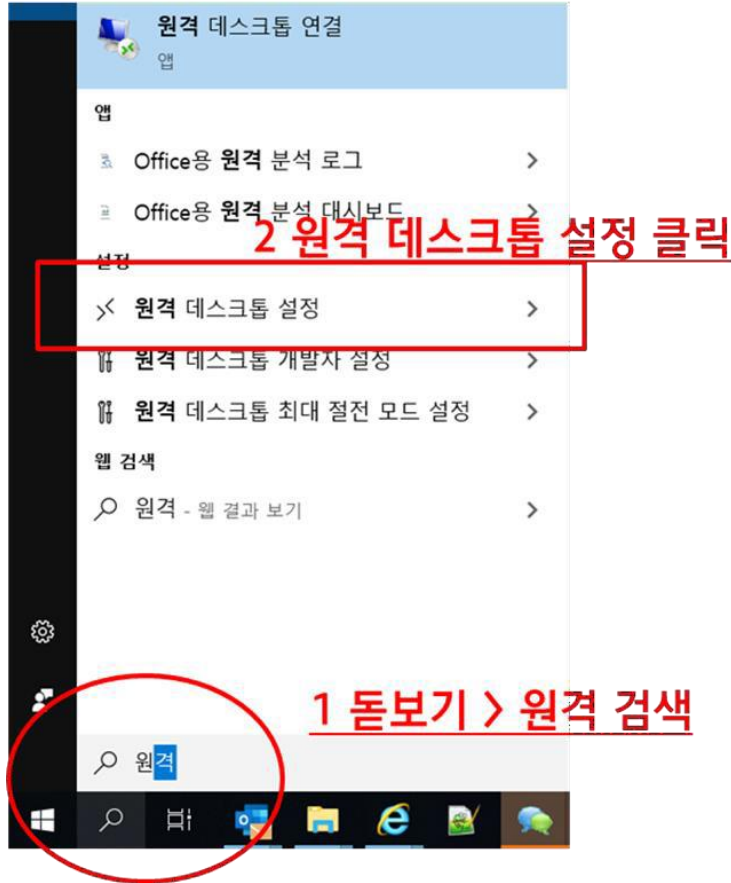


## 4. 기타



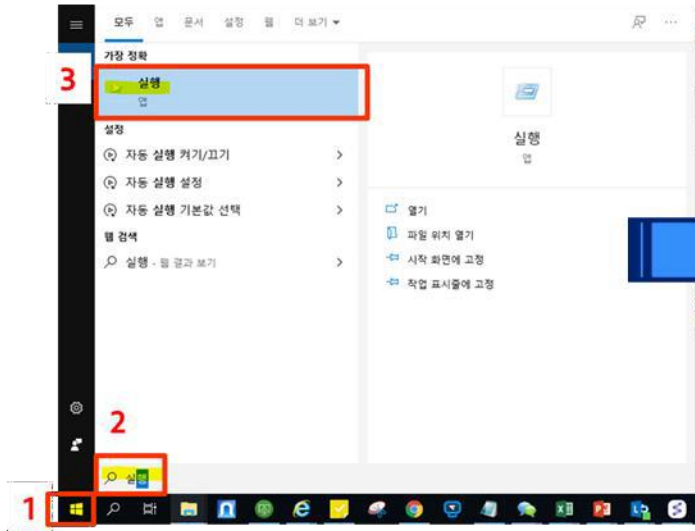
# 1. 재택근무 전, PC 셋팅 (필수)

Tip! 모든 설정 후, 재택 근무 전, 옆자리 PC(동료PC)에서 내 PC로 원격 붙는지 확인해주세요!

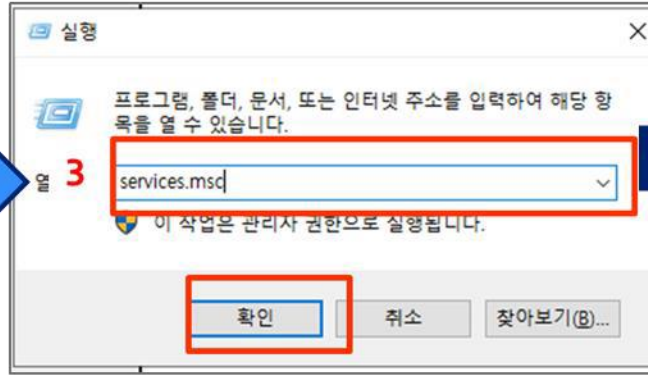


# 1. 회사 PC 원격 설정

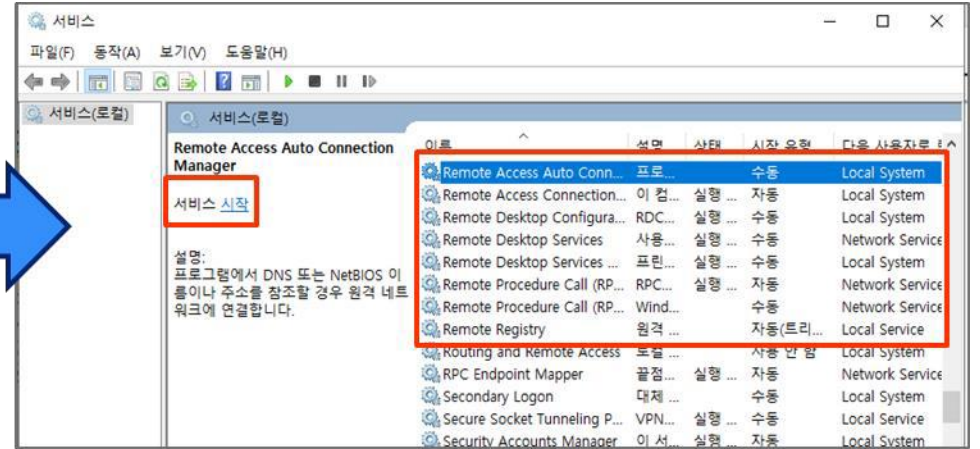
필수 (★★)



- 1. (WINDOW 시작) 클릭
- 2. “실행” 입력 및 실행 클릭



3. “services.msc” 명령어 입력 및 실행



4. “remote”로 적혀있는 서비스 모두 시작

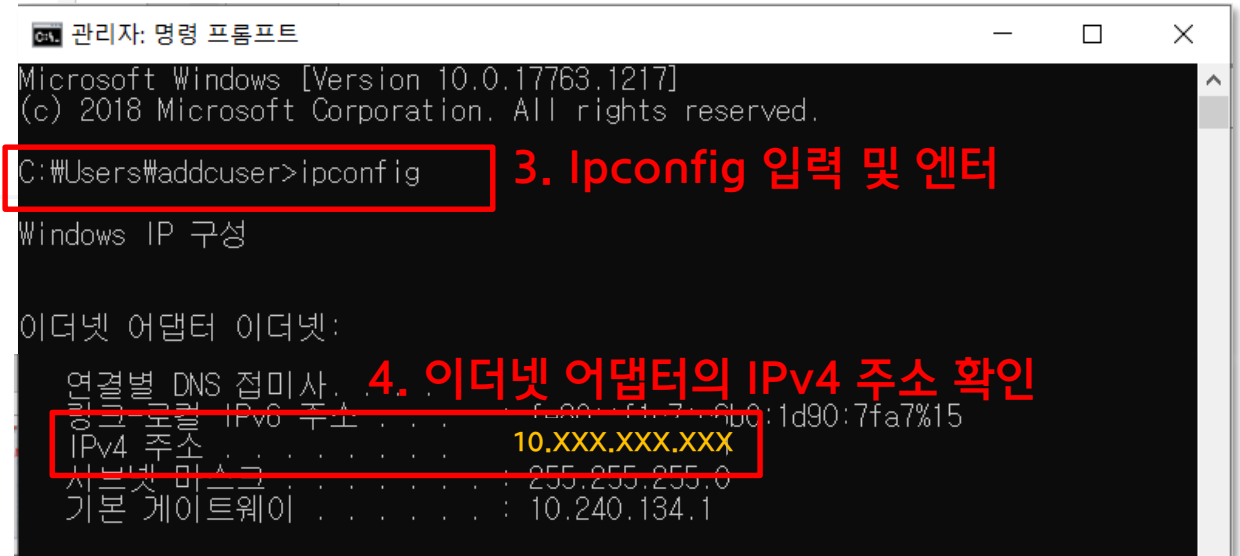
★ 필수 시작 서비스 목록 ★

- Telephony
- Remote Access Connection Manager
- Remote Access Auto Connection Manager



## 2. cmd 클릭 및 실행

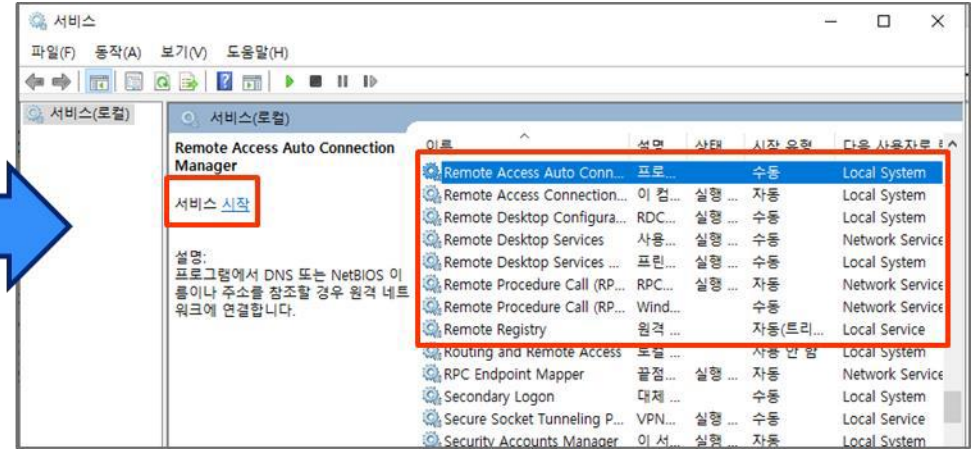
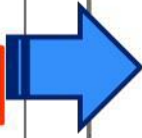
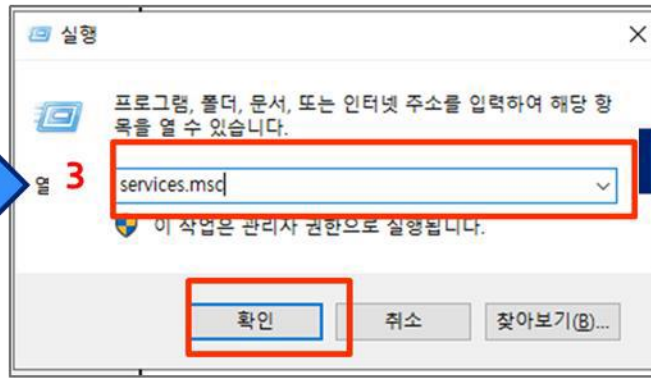
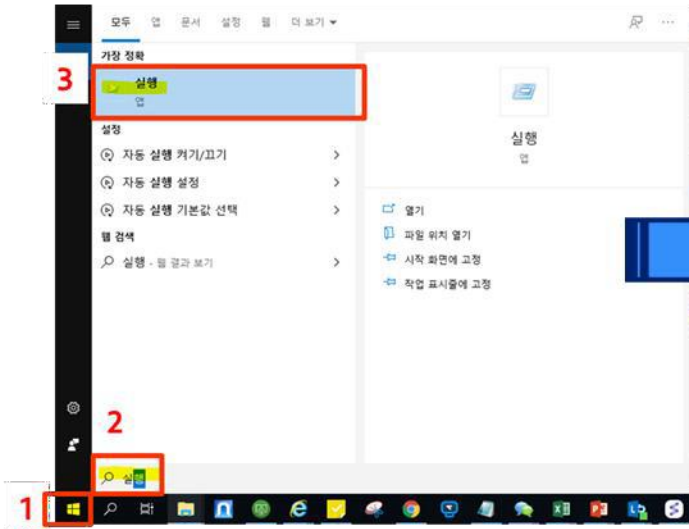
## 1. 돋보기 > cmd 검색



## 3. Ipconfig 입력 및 엔터

## 4. 이더넷 어댑터의 IPv4 주소 확인

필수 (★★)



3. "services.msc" 명령어 입력 및 실행

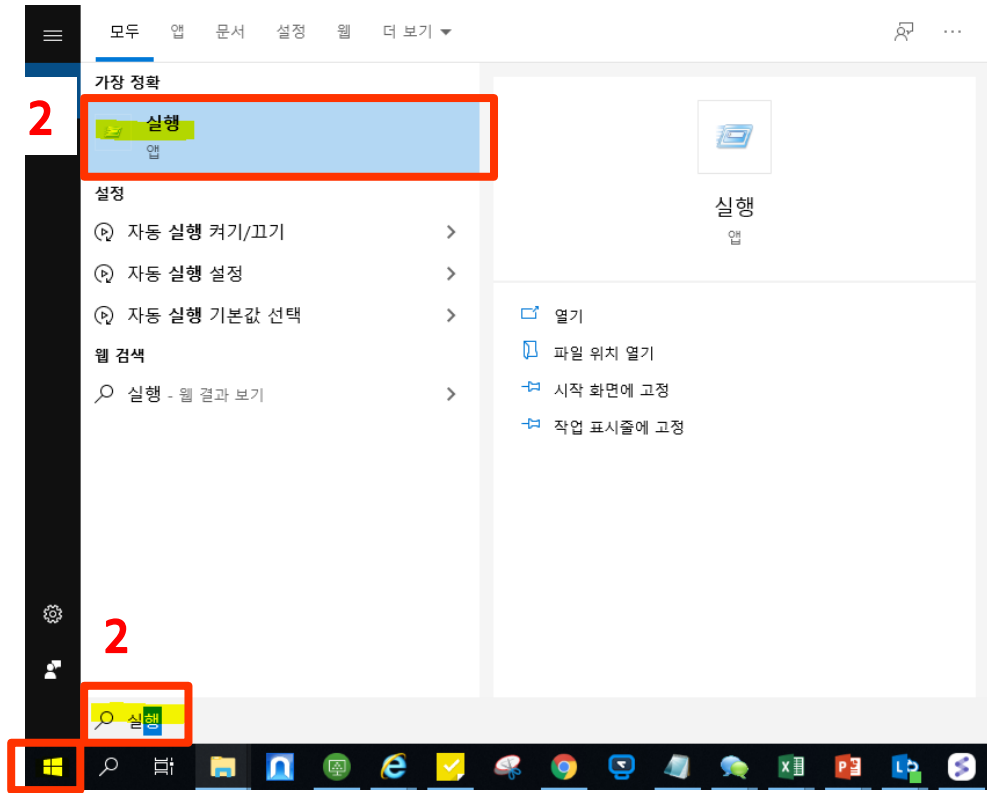
4. "remote"로 적혀있는 서비스 모두 시작

1. (WINDOW 시작) 클릭

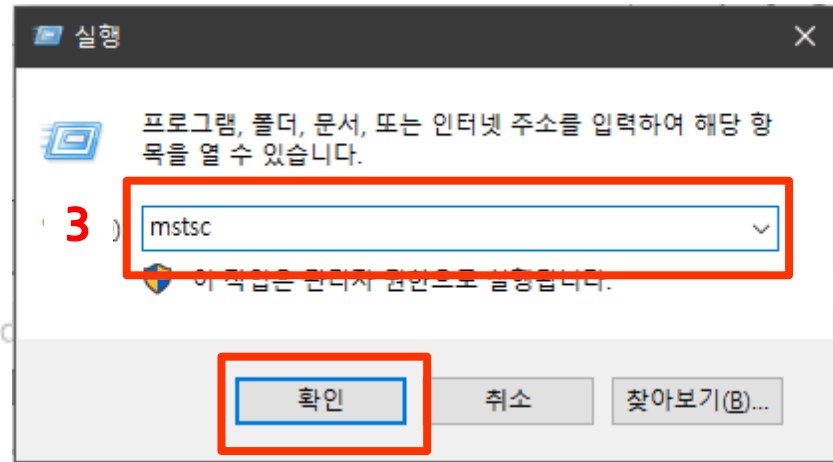
2. "실행" 입력 및 실행 클릭




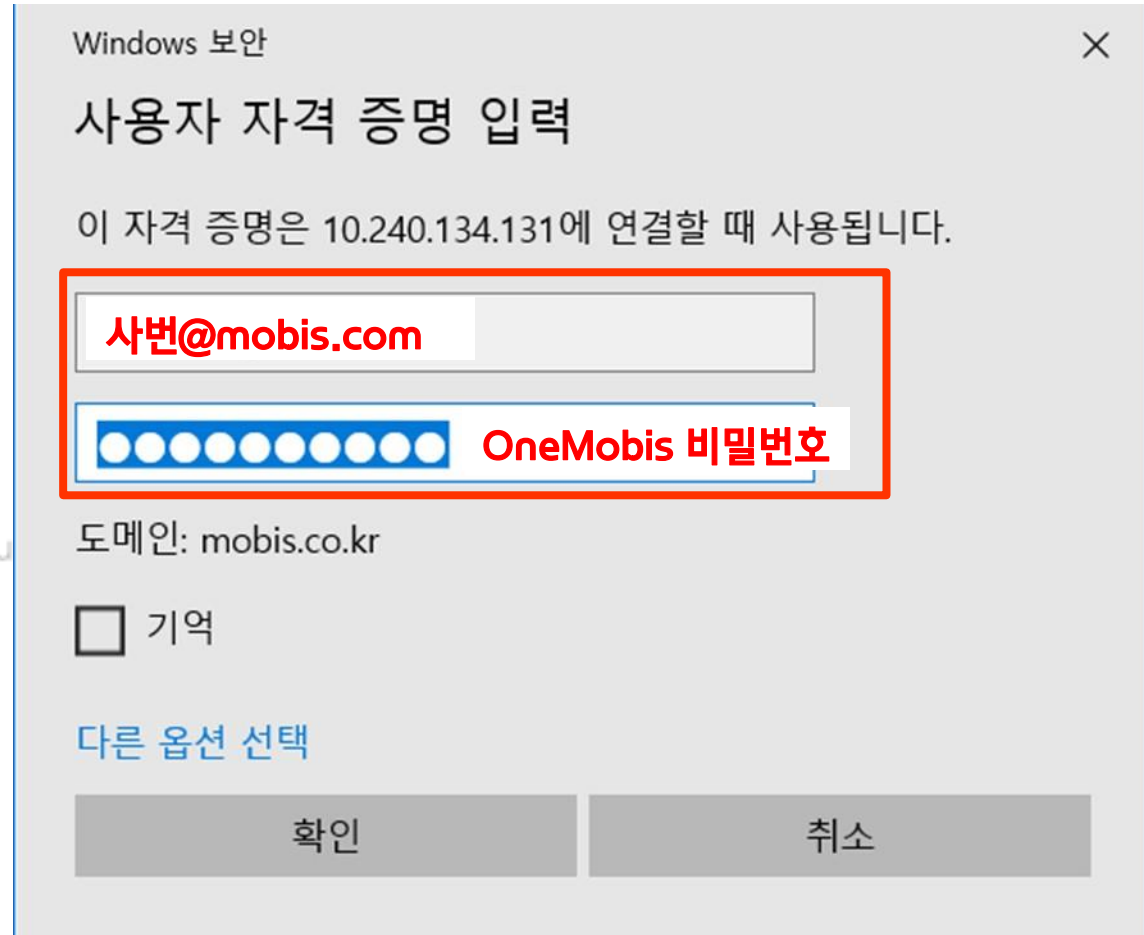
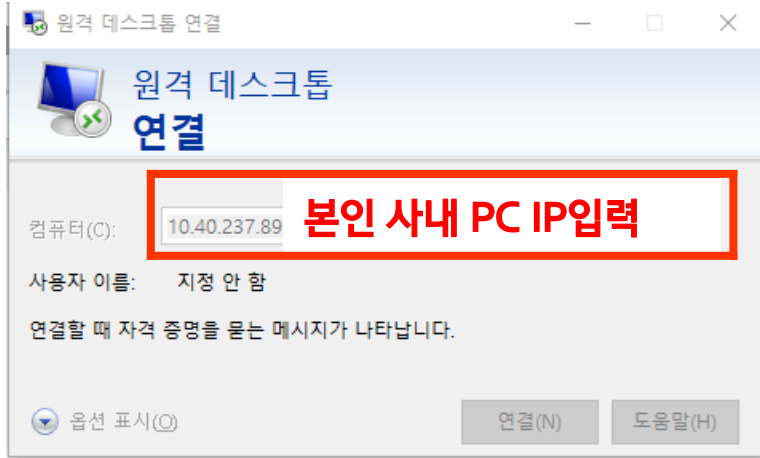
## 2. 원격 실행 관련



※ 윈도우 내장 RDP(MSTSC)가 버벅일 경우  
> Microsoft 社 'Windows Remote Desktop' 프로그램 설치 권장



1.  (WINDOW 시작) 클릭
2. “실행” 입력 및 실행 클릭
3. “MSTSC” 명령어 입력 및 실행



1. 컴퓨터에 회사 업무 개인 IP주소를 입력
2. 사용자 이름 : 사번@mobis.com

PW : PC 비밀번호 (OneMobis 비밀번호)

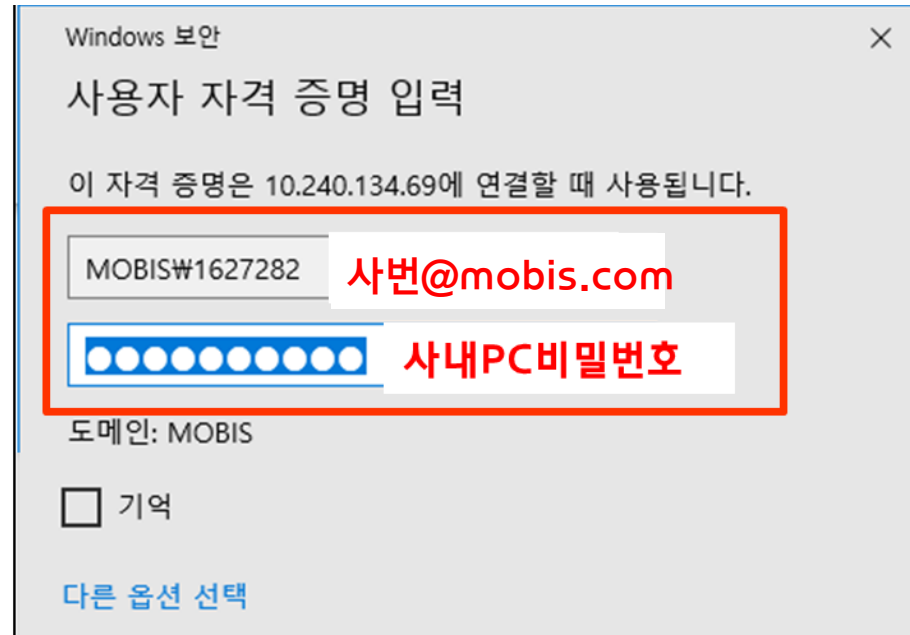
# 오류 1. “자격 증명 ~” (자격 증명 오류 팝업)



## 원인: 계정 입력 오류 or IP 입력 오류

1. 내 회사 IP로 회사에서 원격이 붙을 수 있는지 확인한다 (w/동료, 팀원)  
(안 붙는 경우 해당 가이드 재확인)
2. 입력한 정보를 확인한다 (ip가 틀리진 않았는지, ID/PW를 틀리진 않았는지 확인)

### ※원격 연결 정보



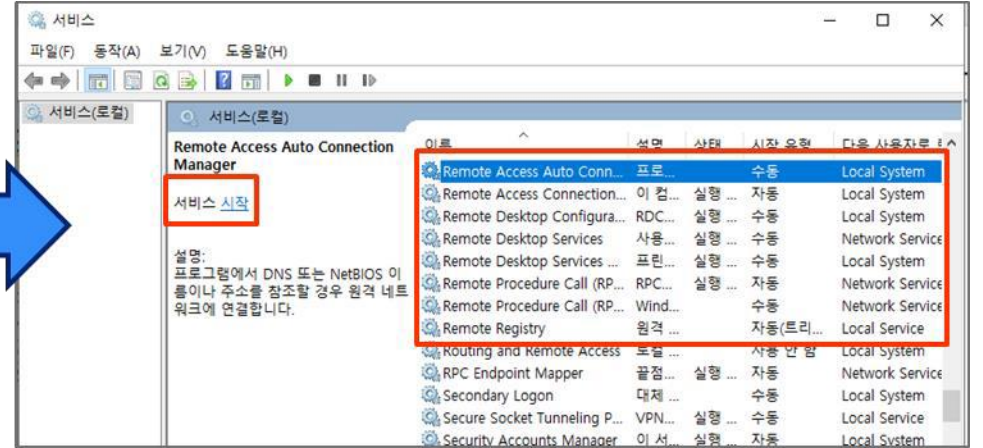
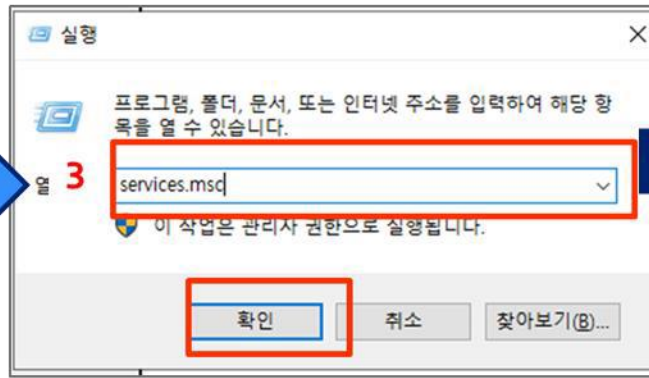
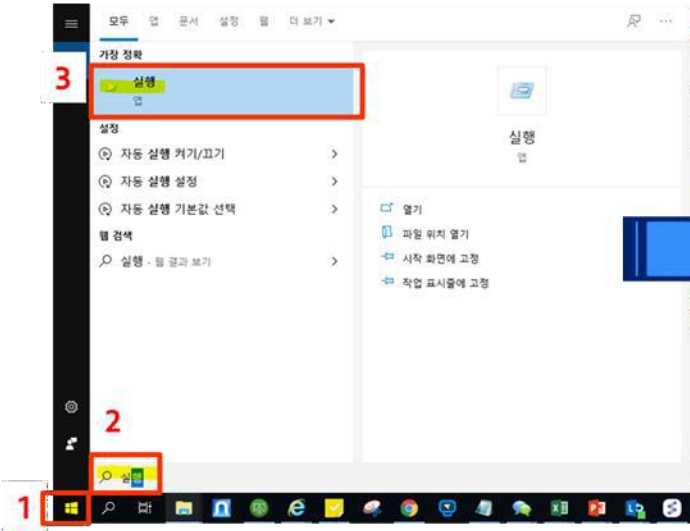
# 오류 2. “다음 이유 중 하나로 인해 원격 데스크톱에서 ~ ”

## 원인: 회사pc 원격설정 미비, 보안프로그램 충돌



1. 자택 pc 內 V3, 안랩 등에서 원격 허용, VPN 프로그램 재설치
2. 팀 內 동료에게 사내 pc 접속 시도 요청 (사내pc 원격 설정 확인 必)

※ IP입력 후, ID/PW 입력창이 안뜰 때



3. “services.msc” 명령어 입력 및 실행

4. “remote”로 적혀있는 서비스 모두 시작

1. (WINDOW 시작) 클릭
2. “실행” 입력 및 실행 클릭

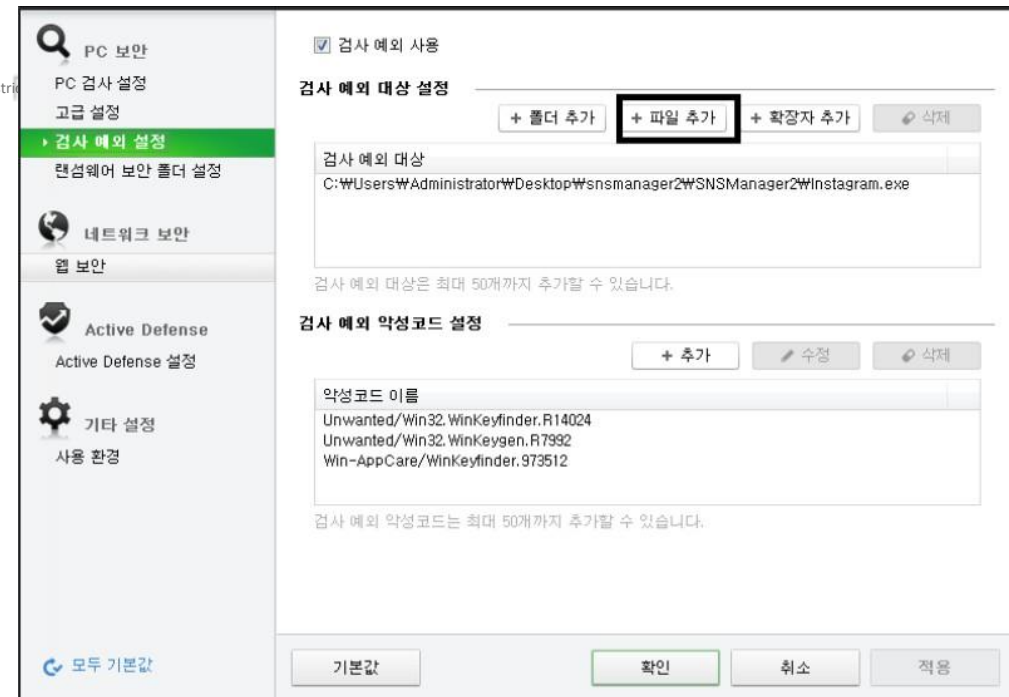
## 원인: 보안프로그램 충돌 및 PC 권한 이슈, OS 이슈

※ Windows10 home버전인 경우, “win10 rdp접속 이슈”를 구글에 검색하여 실행하기



1. 보안프로그램 內 실시간 감시/탐지/호스트파일 변조 감지 등 확인하기
2. 접속한 자택PC의 계정에 Administrator(관리자)권한이 있는지 확인하기
3. PC 자체 이슈(CPU 100%, 회사 PC hang현상 등)

### ※ 보안프로그램 확인하기 > 예외 대상 설정해주기



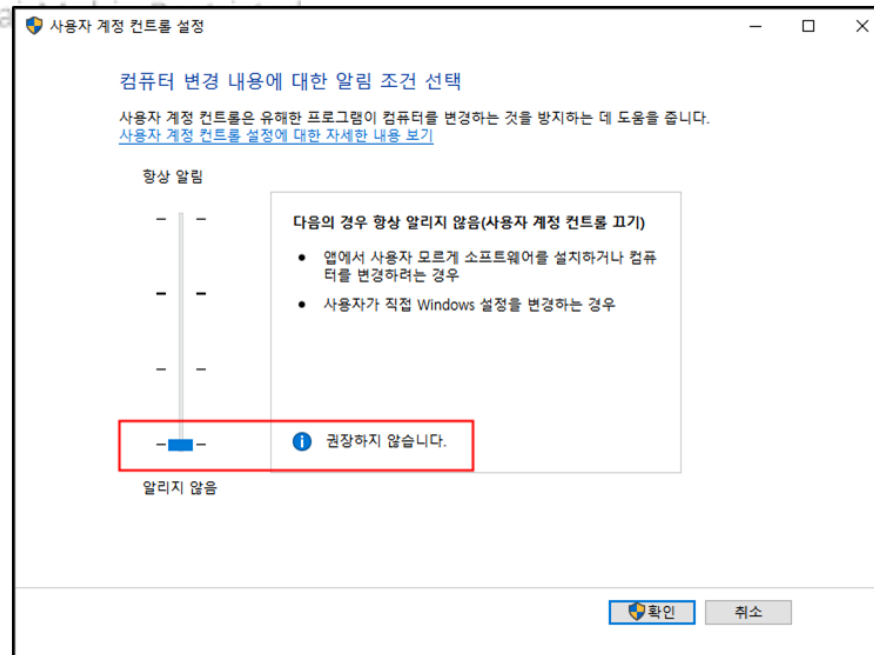


## 원인: 보안프로그램 충돌 및 PC 권한 이슈, OS 이슈

※ Windows10 home버전인 경우, “win10 rdp접속 이슈”를 구글에 검색하여 실행하기

1. 보안프로그램 內 실시간 감시/탐지/호스트파일 변조 감지 등 확인하기
2. 접속한 자택PC의 계정에 Administrator(관리자)권한이 있는지 확인하기
3. PC 자체 이슈(CPU 100%, 회사 PC hang현상 등)

※ 관리자 권한 확인하기 > [제어판] - [사용자 계정] > “사용자 계정 컨트롤 설정 변경” 을 통해 관리자 권한으로 변경







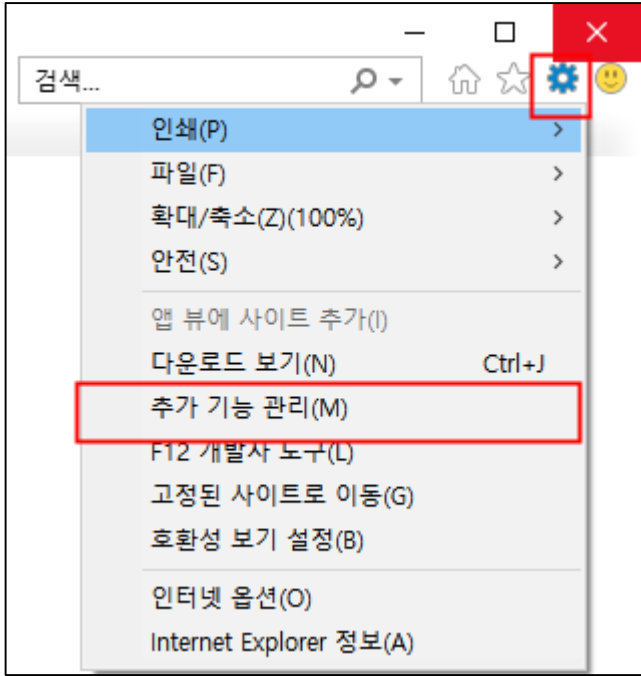
### 3. VPN 프로그램 관련

Tip!

잘 사용했었는데 오늘 안되네..? 할 땐 프로그램 삭제 후 재설치 해주세요 :)

# 오류 1. 로그인이 안될 때 – 접속 후 Redirect만 반복 될 때

원인: Internet Explorer 內 F5 networks Active X 신뢰 처리 필요



추가 기능 유형	이름	게시자	상태	아키텍처	로드
<b>F5 Networks Inc</b>					
도구 모음 및 확장 프로그램(T)	F5 Networks Auto Update	F5 Networks Inc	사용 함	32비트	
검색 공급자(S)	F5 Networks SuperHost Class	F5 Networks Inc	사용 함	32비트	
바로 연결(A)	F5 Networks Host Control	F5 Networks Inc	사용 함	32비트	
추적 방지(K)	F5 Networks Auto Update	F5 Networks Inc	사용 함	32비트	
<b>KG Inicis Co., Ltd.</b>					
	INWallet61 Control	KG Inicis Co., Ltd.	사용 함	32비트	
<b>Korea Information Certificate Authority Inc.</b>					
	SG_CAppAtx Control	Korea Information Certi...	사용 함	32비트	
<b>McAfee, Inc.</b>					
	McAfee WebAdvisor	McAfee, Inc.	사용 안 함	32비트 및 ...	
<b>Microsoft Corporation</b>					
	Skype for Business Browser He...	Microsoft Corporation	사용 안 함	32비트 및 ...	

※ F5 Networks로 시작하는 ActiveX가 [사용 함] 으로 되어있음에도 동일한 증상이 발생 할 경우 Explorer가 아닌 Chrome,Edge등의 활용을 권장 드립니다

원인: Windows버전의 인증서 체인 dll파일 오류



<http://media.kaspersky.com/utilities/CorporateUtilities/rootsupd.zip>

Hyundai Mobis Restricted

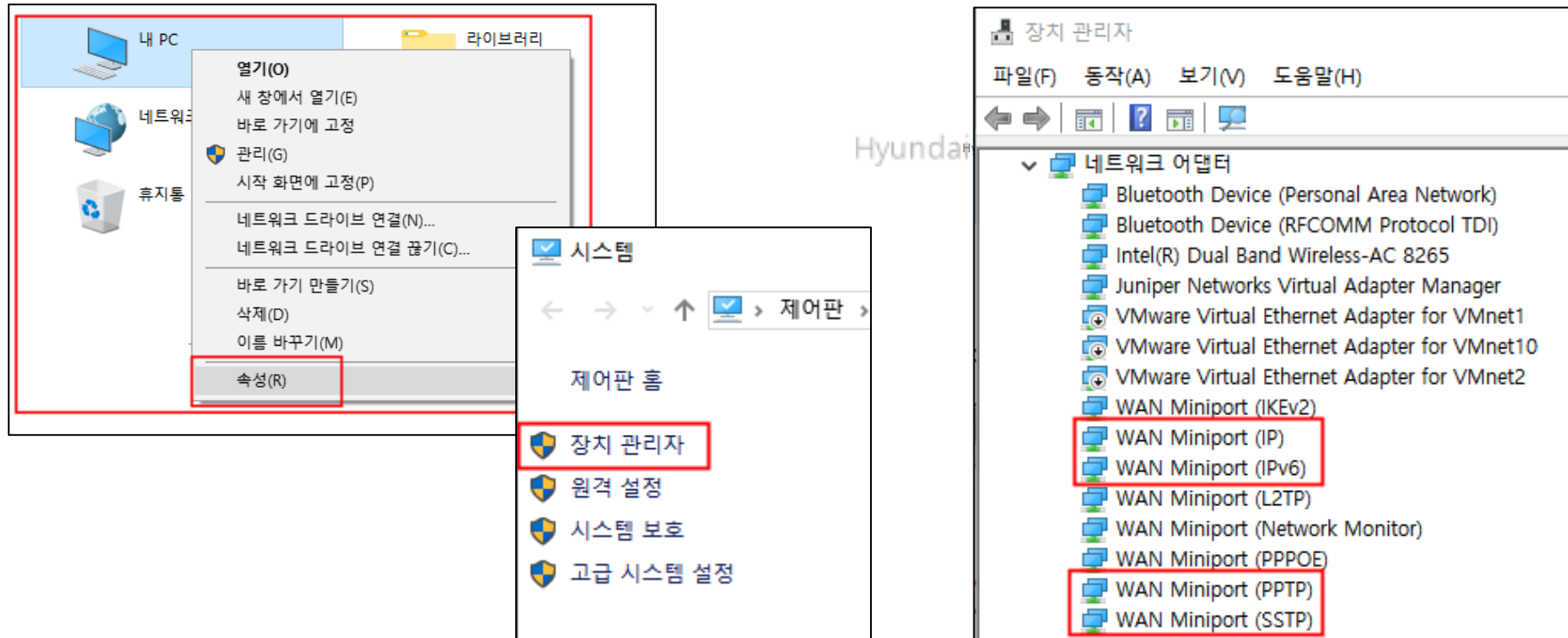
URL 접속 후 파일 설치 후 VPN 프로그램 재설치/재실행



## 원인: 네트워크 드라이버 프로토콜 오류 or 보안프로그램 충돌

### 1. Network Adapter 재 설치

- [내 PC] 에서 우 클릭 후 [속성] 선택, [장치 관리자] 실행
- 4개의 Network Adapter 삭제 후 [동작] -> [하드웨어 변경 사항 검색] 을 통한 Network Adapter 재 설치



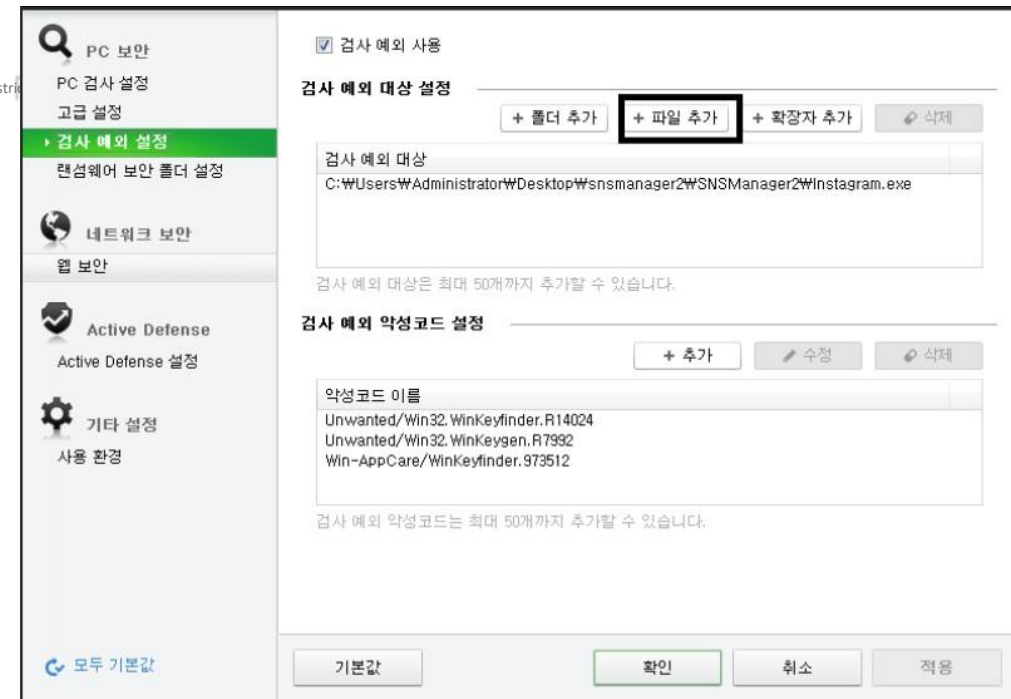


원인: 보안프로그램과 충돌



## 1. 보안프로그램 內 실시간 감시/탐지/호스트파일 변조 감지 등 확인하기

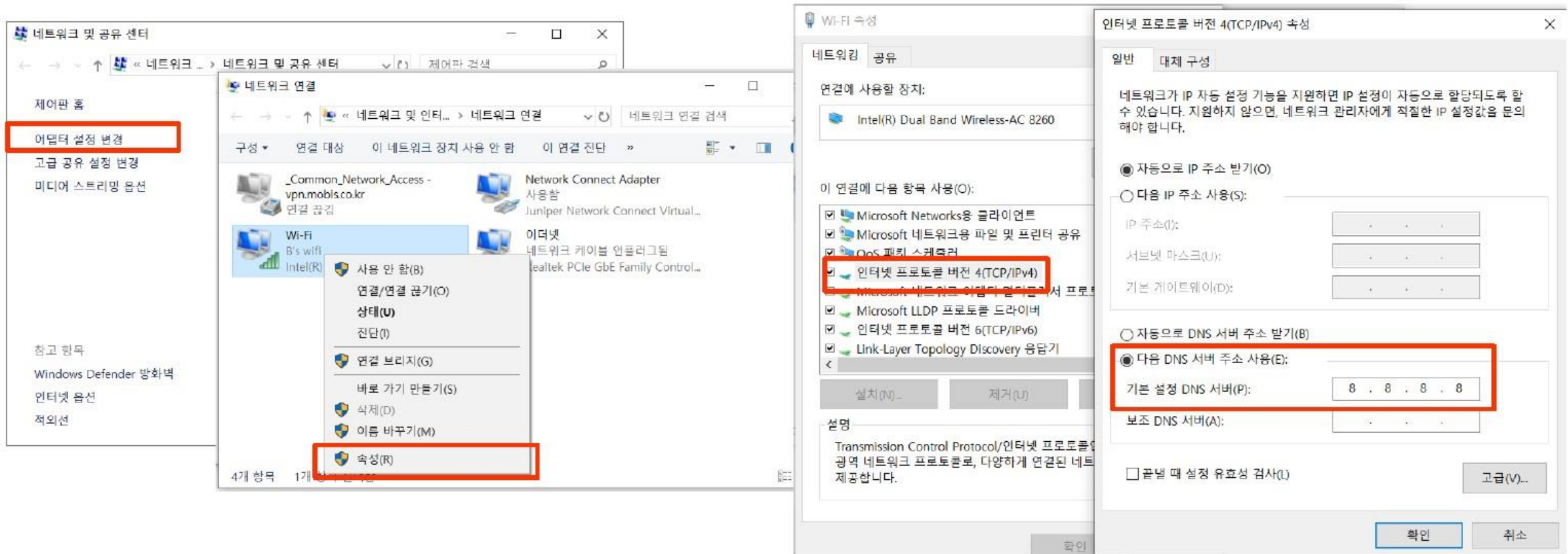
※ 보안프로그램 확인하기 > 예외 대상 설정 > 파일 추가(설치된 F5 VPN .exe파일 선택)



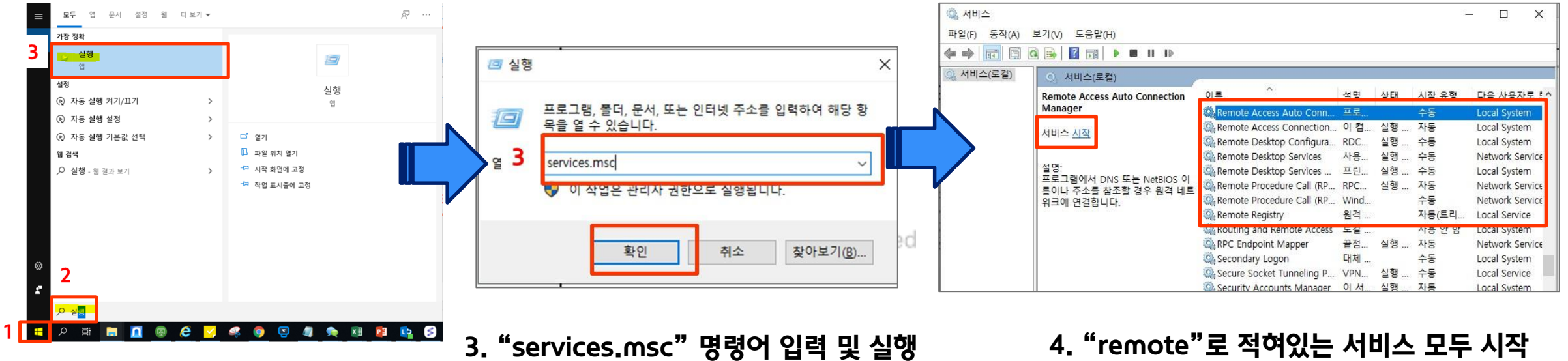


## 4. 기타

## [네트워크 및 인터넷] – [어댑터 설정 변경] – [IPv4] – [DNS 고정으로 사용] – [8.8.8.8] 입력



## 2. 원격접속이 안됩니다(ID/PW 입력도 안떠요)



1. (WINDOW 시작) 클릭

2. “실행” 입력 및 실행 클릭

## ★ 원격 접속 관련 속도 높이는 꿀팁!

: [옵션 표시] 클릭 – [디스플레이] 內 구성을 가능한 작게, 색을 하이컬러(15비트) 선택 – [작업환경] 內 성능 모뎀(56Kbps) 선택 후 연결

